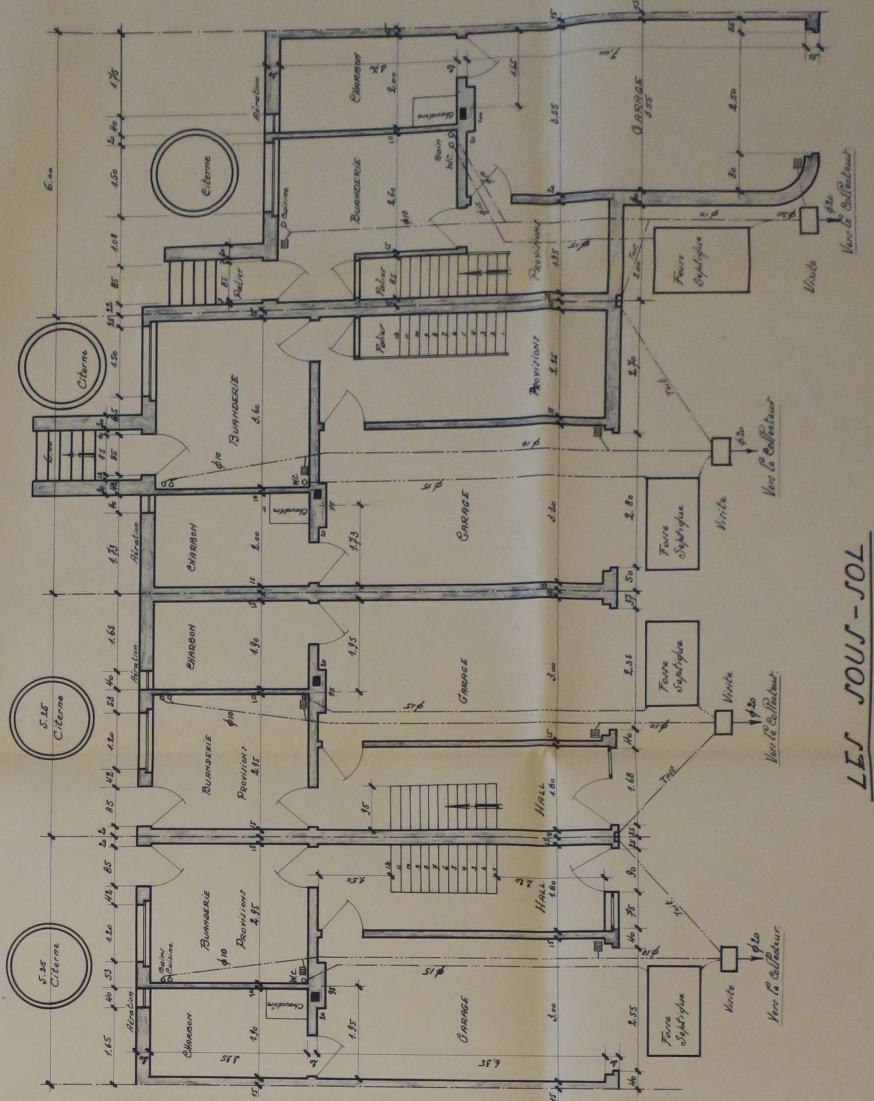
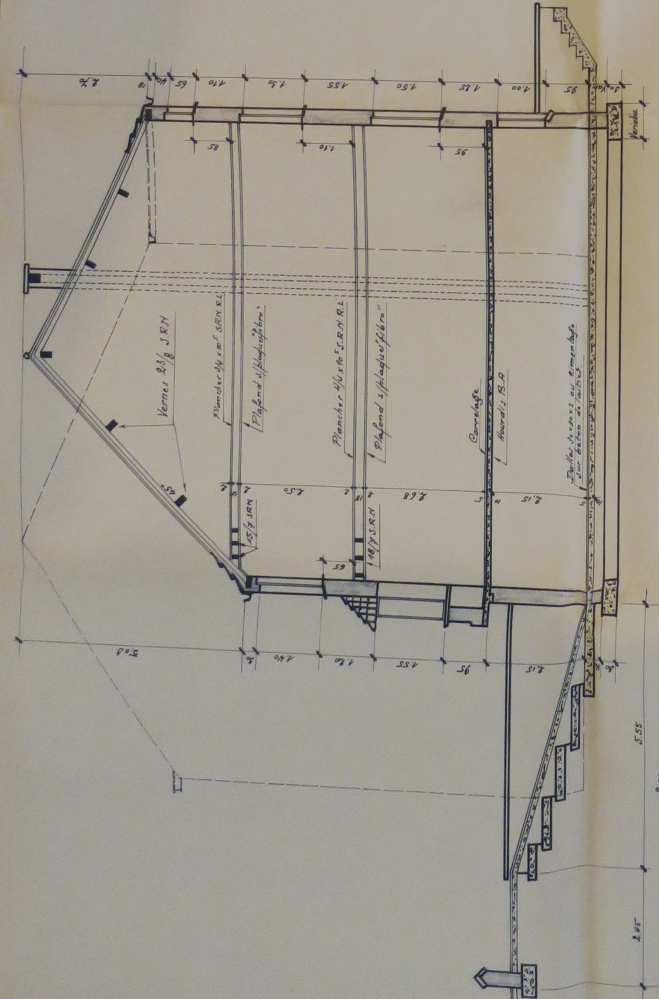


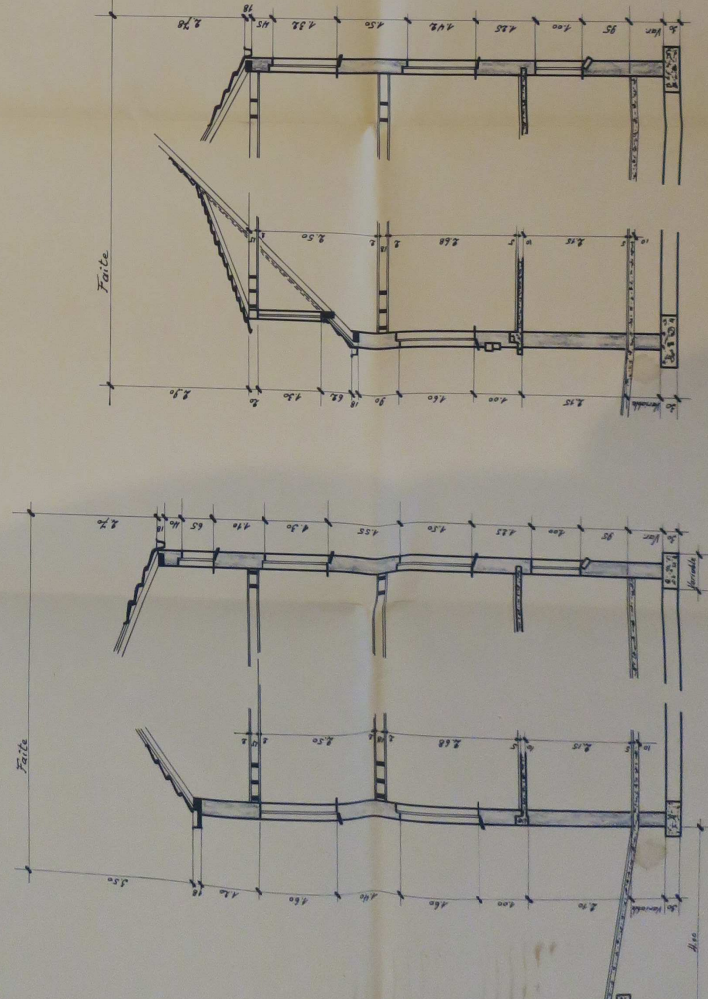
FAÇADES ARRIÈRES



LES SOUS-SOLS

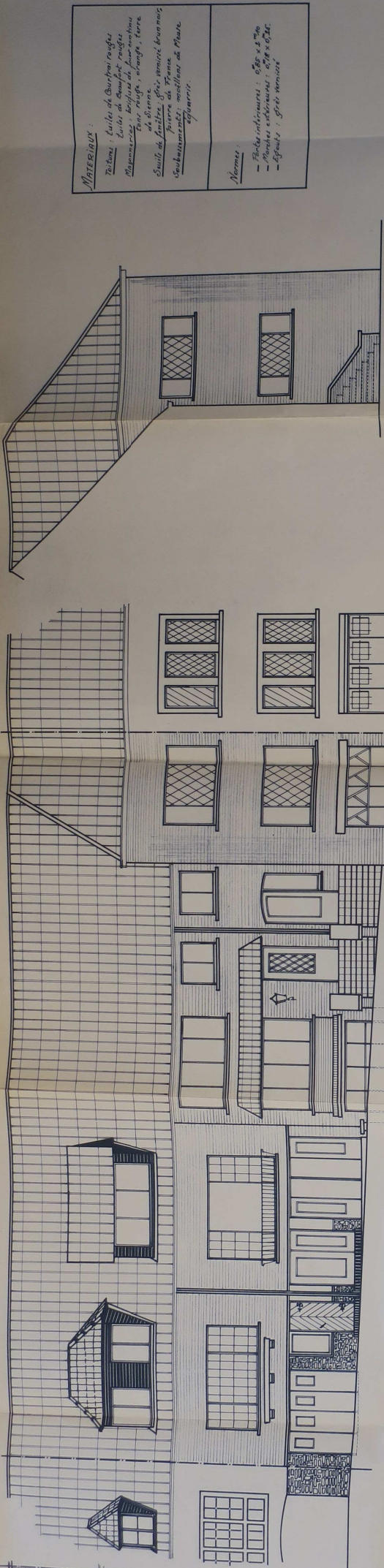


COUPE TRANSVERSALE maison n°3



COUPE maisons n°1 & 2

COUPE maison n°4



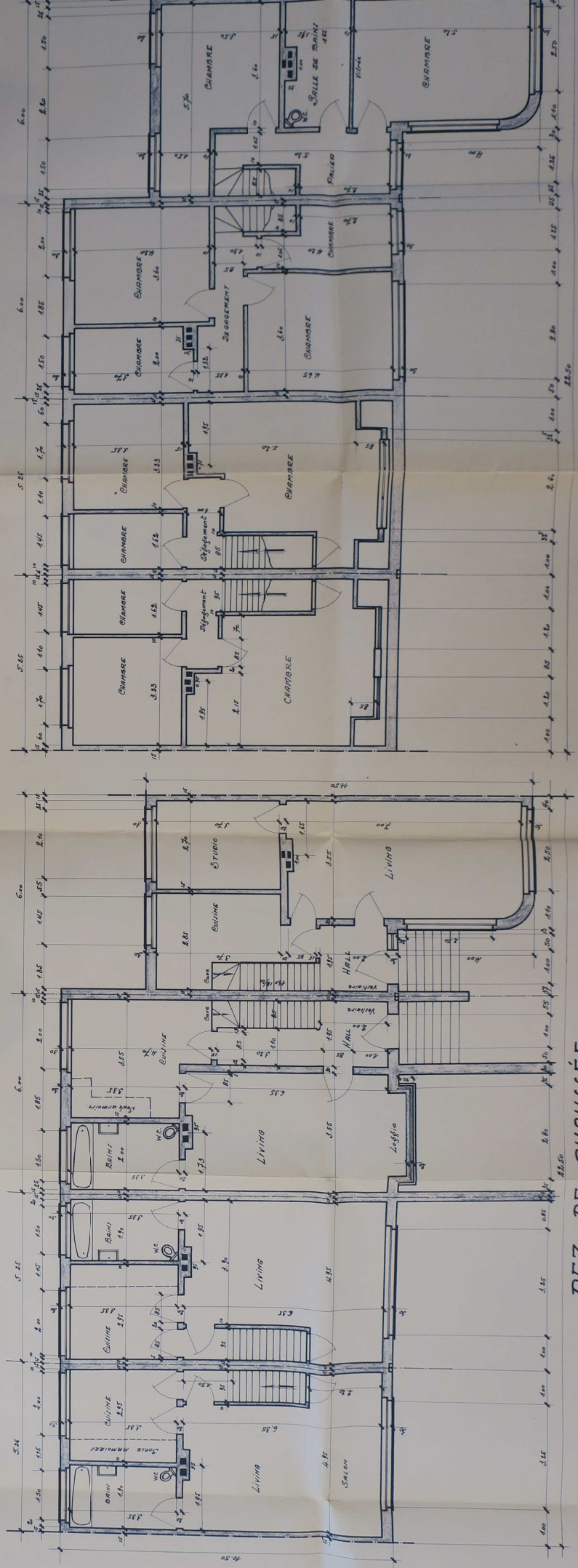
1

2 FAÇADES PRINCIPALES.

3

FAÇADE EN RETOUR DE LA MAISON N° 4.

MATÉRIEL :  
 Toiture : tuiles de Courpail rouges  
 Lattes de lambris : rouges  
 Plancher : bois de France  
 Sols : bois de France  
 Soubassements : moellons de Meuse  
 égouttoirs.  
 Normes :  
 - Plancher : 0,85 x 2,70  
 - Plancher extérieur : 0,75 x 0,75  
 - Égouts : 0,10 x 0,10



REZ DE CHAUSSEE.

1er ETAGE.